

トランジスタ技術

2007年  
1月号付録

マイコン基板は

付録

# Mixed Signal Processor

MSP430F4270  
搭載基板  
「MSP430-CQ」

超低消費電力  
(リアルタイム・クロック・モード:0.8 $\mu$ A)

16ビットRISC CPU

イン・システム・プログラミング

専用組み込み  
エミュレーション・ロジック内蔵

フラッシュROM 32Kバイト,  
RAM 256バイト

16ビット・タイマ内蔵

汎用I/O 32本

FLL+クロック・モジュール搭載

16ビット・シグマ・デルタ  
A-Dコンバータ内蔵

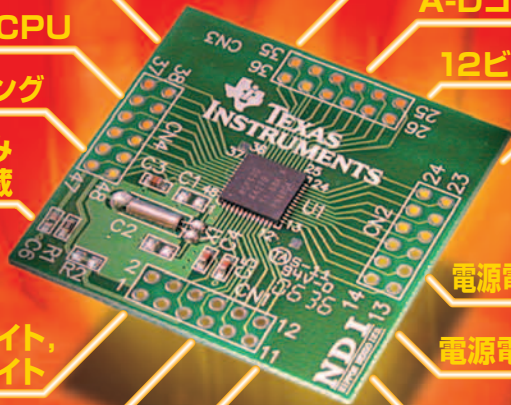
12ビットD-Aコンバータ内蔵

LCDドライバ内蔵

電源電圧低下リセット (BOR) 搭載

電源電圧監視機能 (SVS) 搭載

温度センサ内蔵



同号の特集は

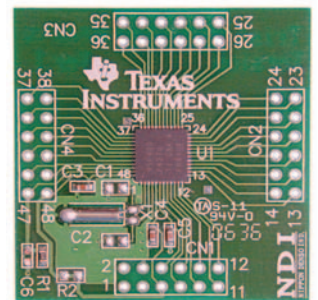
「低消費電力&多機能アナログ回路内蔵マイコン活用術!」

MSP430-CQを使った実用的な  
アプリケーションの開発・設計手法  
を詳細に解説!

- ☆ MSP430は、低消費電力、多機能な内蔵アナログ回路を特徴とするワンチップ・マイコンです。
- ☆ MSP430を使用することにより、バッテリー駆動のセンシングを目的としたポータブル計測機器の設計がとて容易になります。
- ☆ 2007年1月号の特集では、MSP430をポータブル計測機器へ応用する際に必要となる実践的なノウハウを解説します。

【付録マイコン基板「MSP430-CQ」の主な仕様】

●搭載ワンチップ・マイコン:MSP430F4270 (テキサス・インスツルメンツ) ●外部クロック:32.768kHz  
水晶発振子搭載 ●MSP430F4270全端子使用可能 ●基板寸法:40mm×40mm



年間予約購読をお勧めします。

発売後の品切れが予想されますので、確実にお手元にお届けする年間予約購読をお勧めします。ぜひこの機会に、年間予約購読をご検討ください。