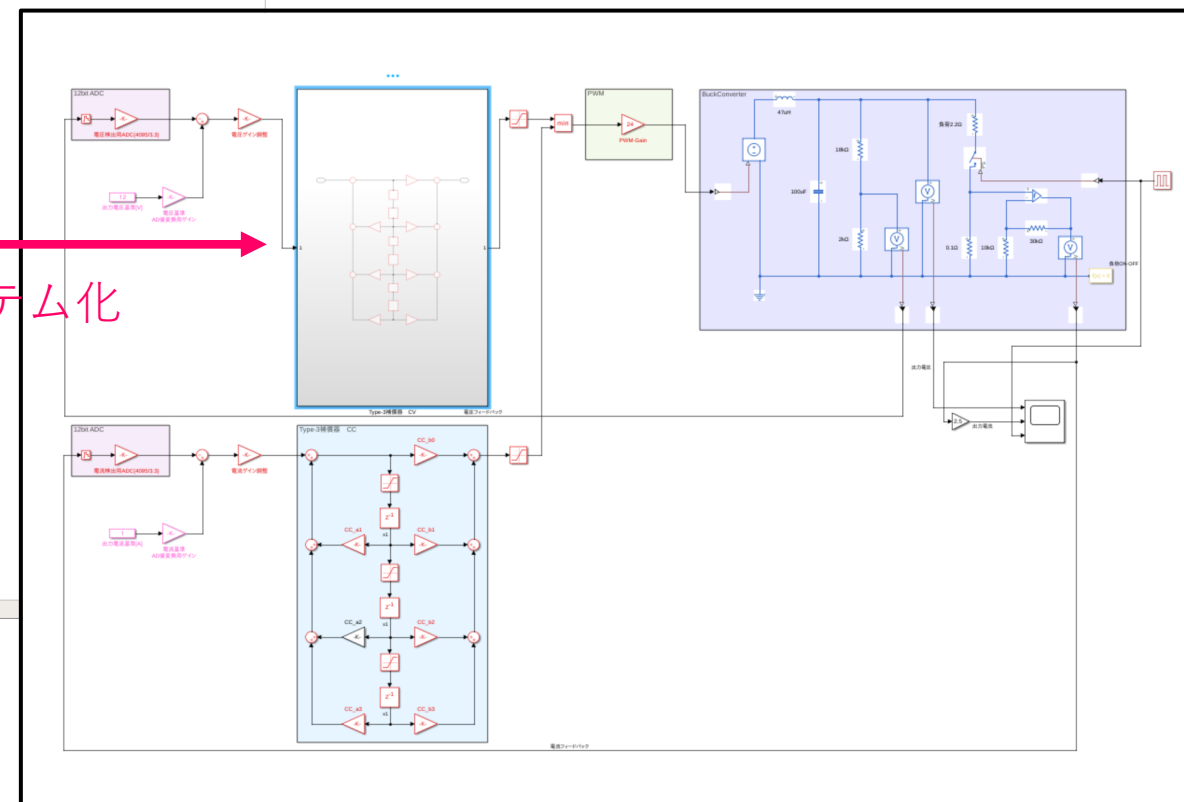
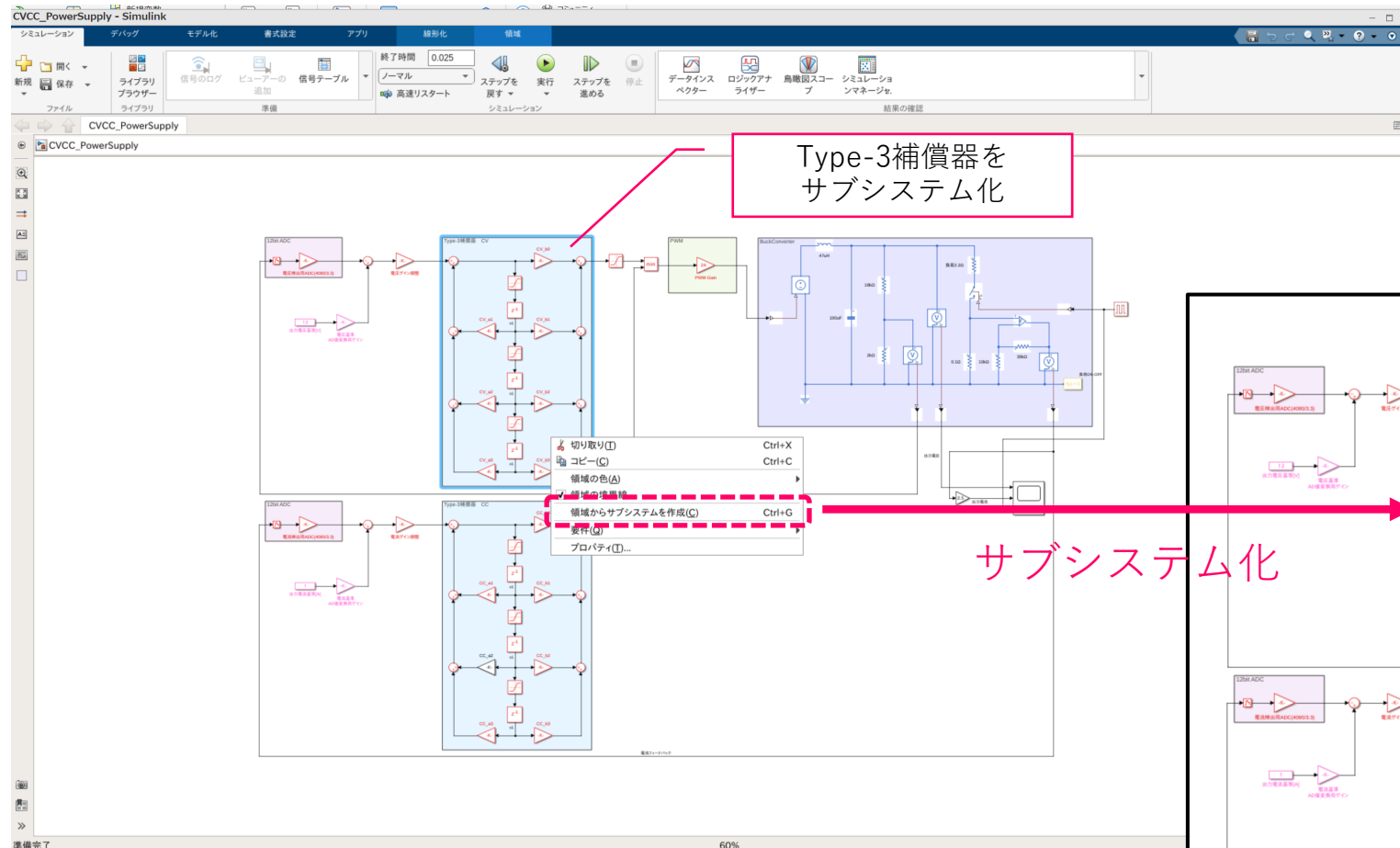
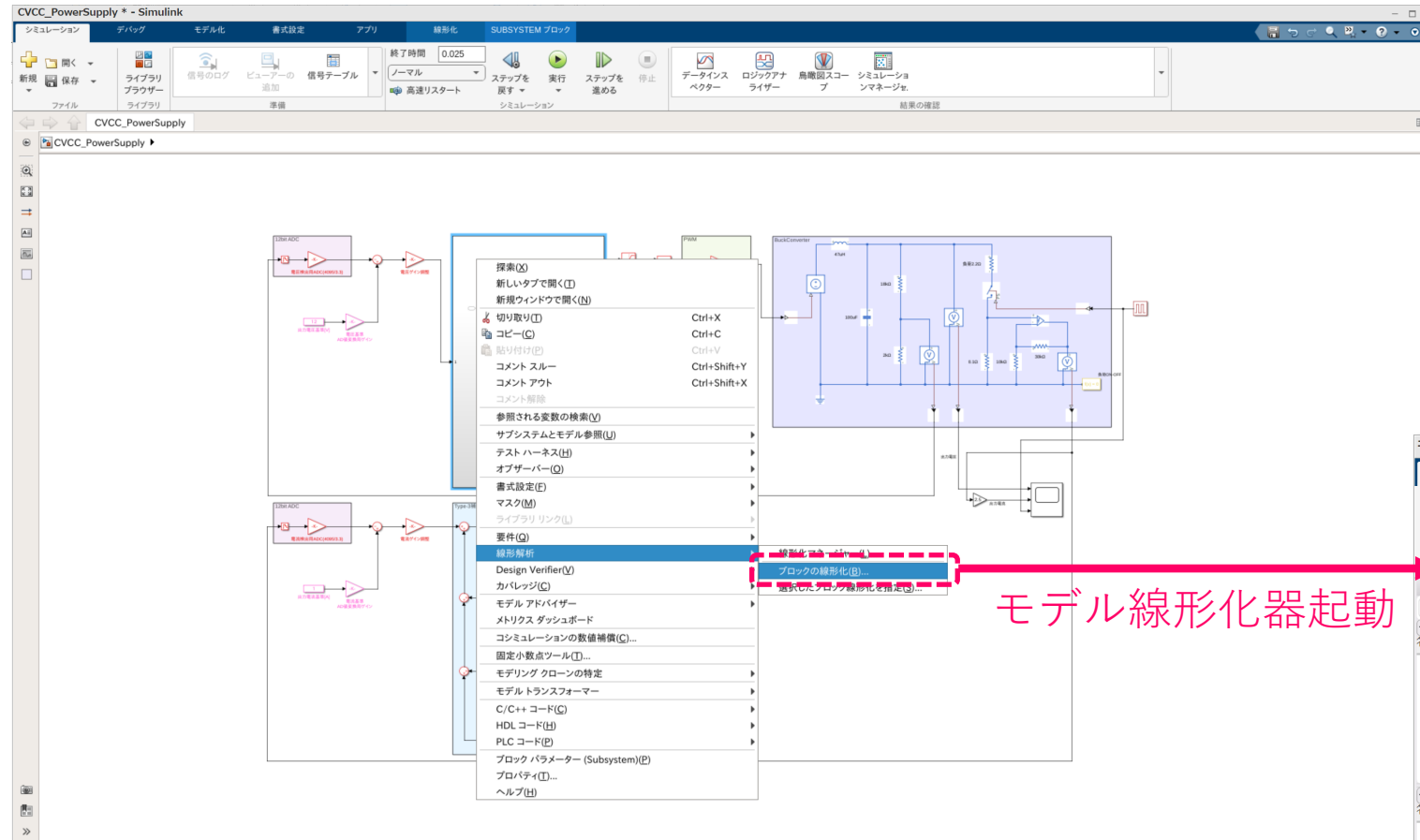


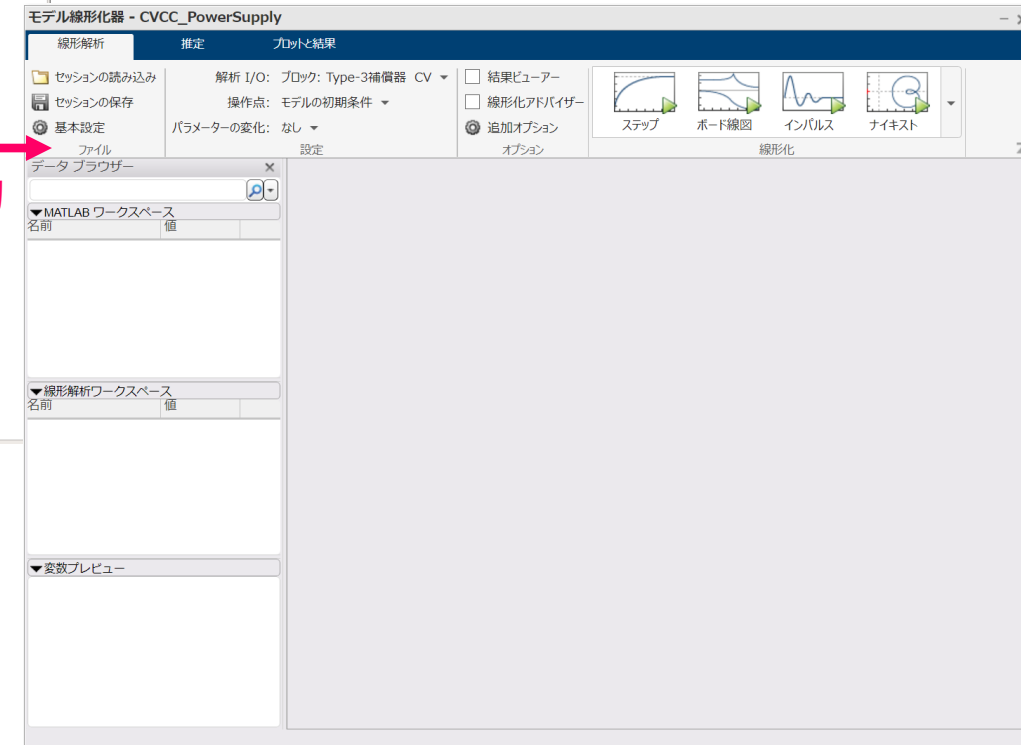
1_サブシステムを作成する



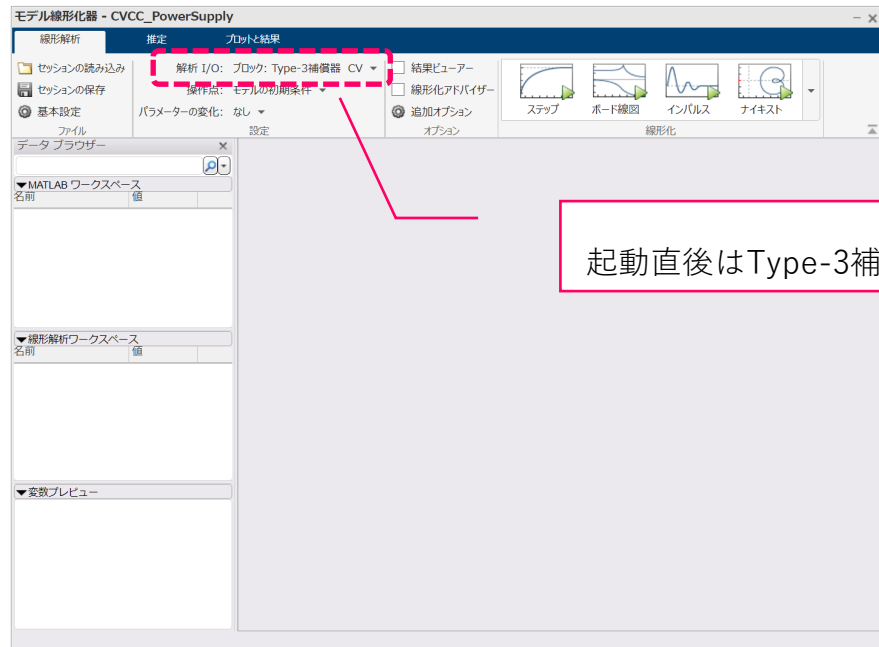
2_サブシステムを作成する



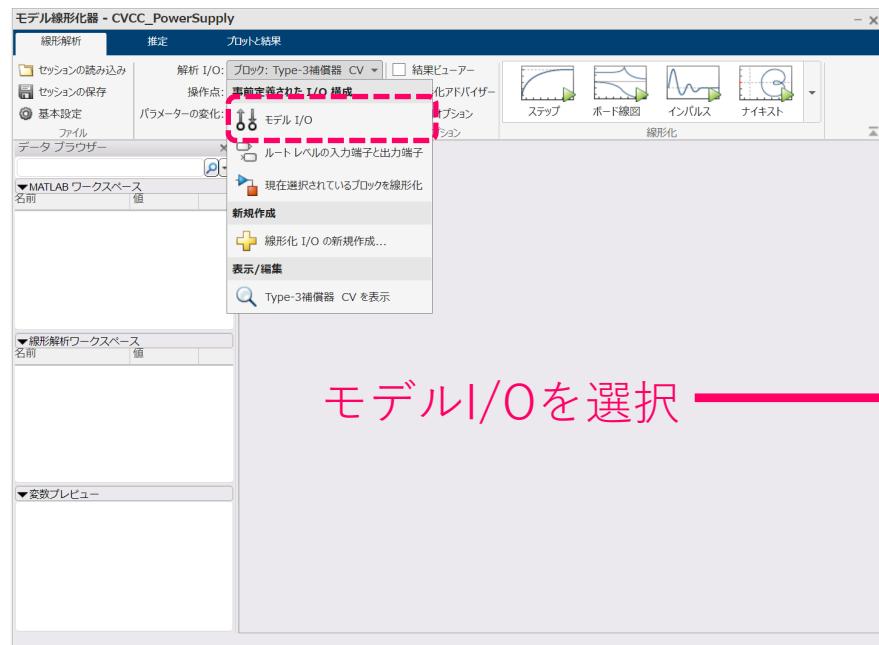
モデル線形化器起動



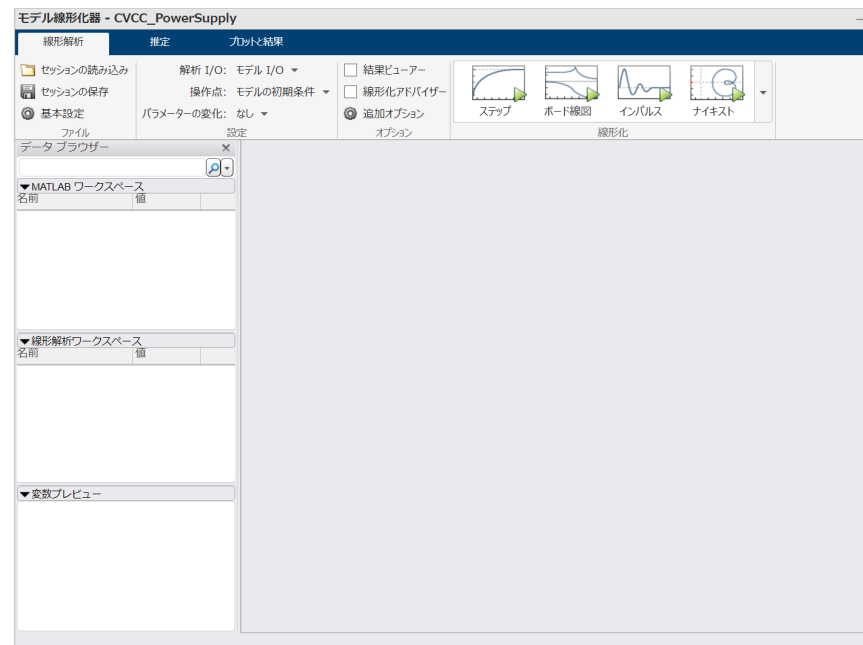
3_モデル線形化器の設定



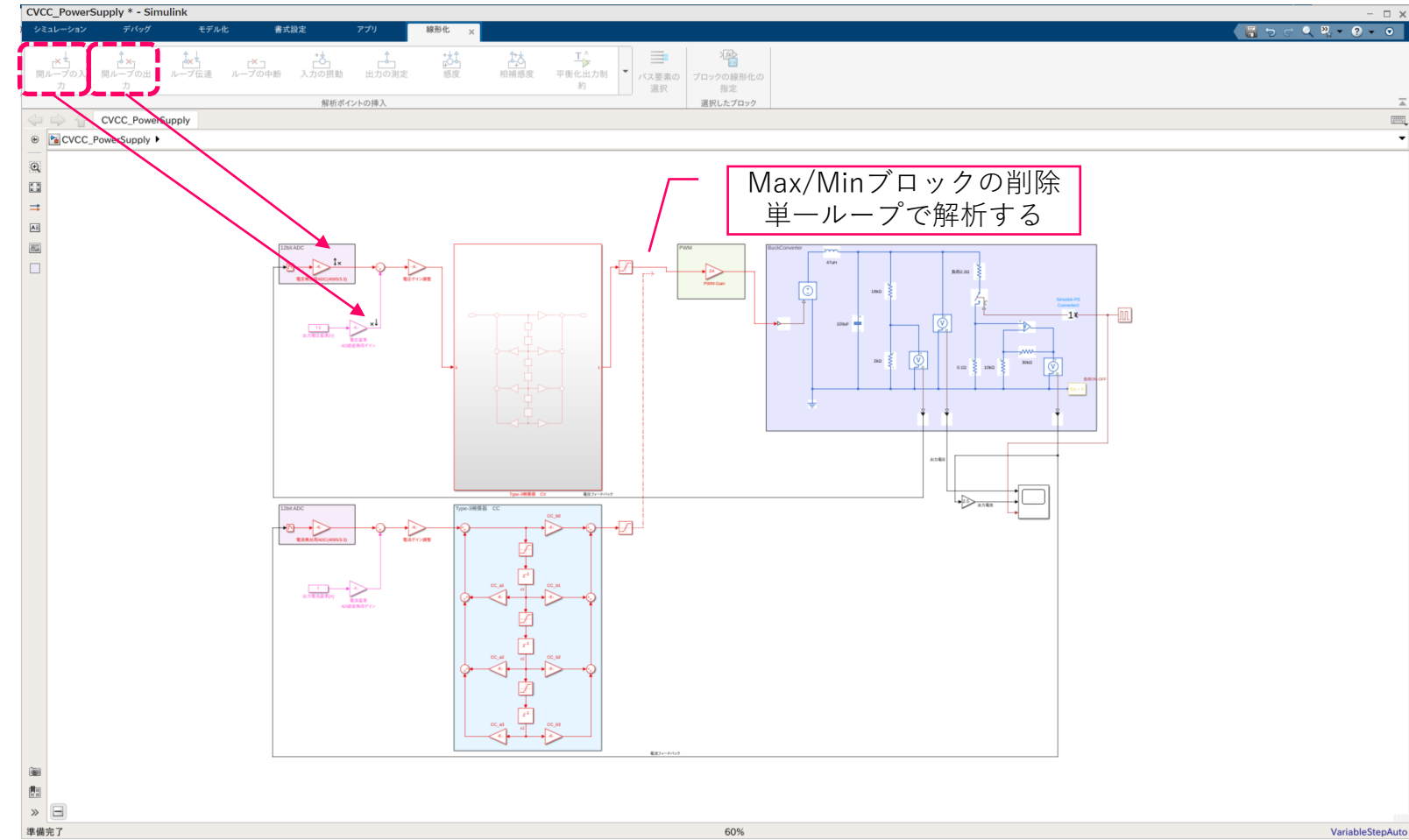
解析I/O
起動直後はType-3補償器のサブシステムが解析対象になっている



モデルI/Oを選択



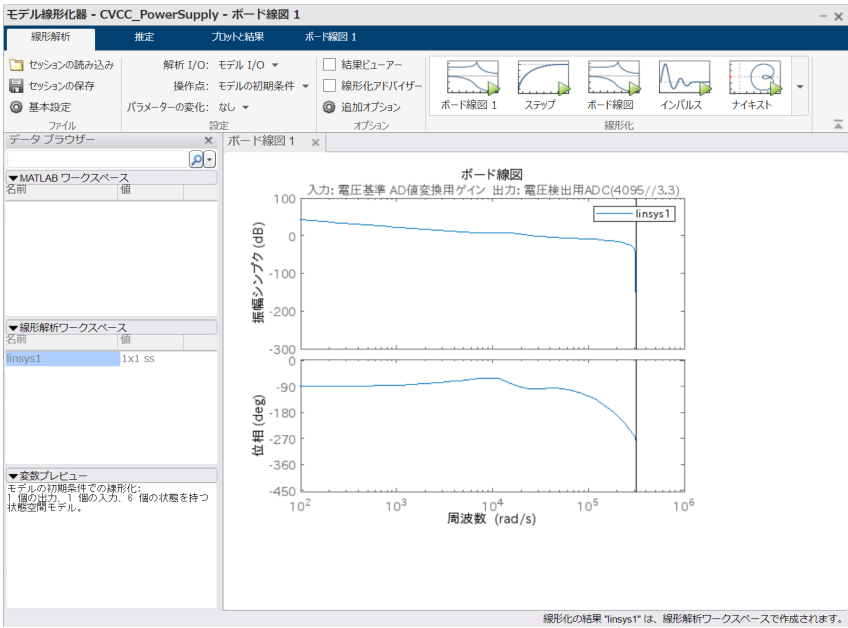
4_本誌136ページ 図13の手法で線形化を実施



線形化タブが出ない時は、アプリ→線形化マネージャーをクリックする



実行結果



本誌掲載スケールに調整

