

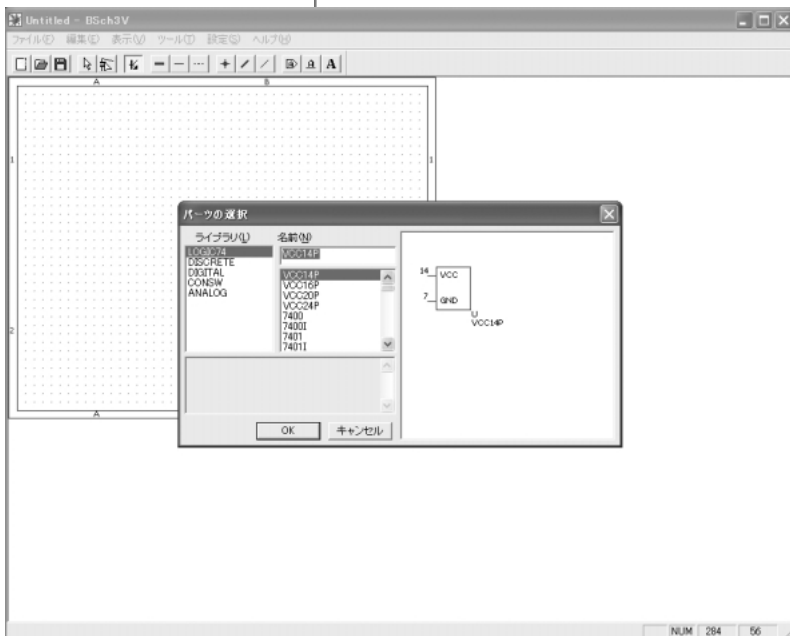
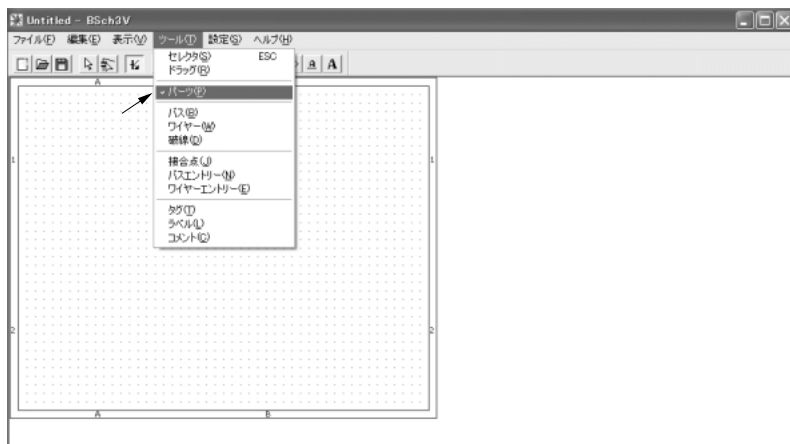
4-2 部品ライブラリを使う

部品ライブラリの登録を確認後、メニューから、

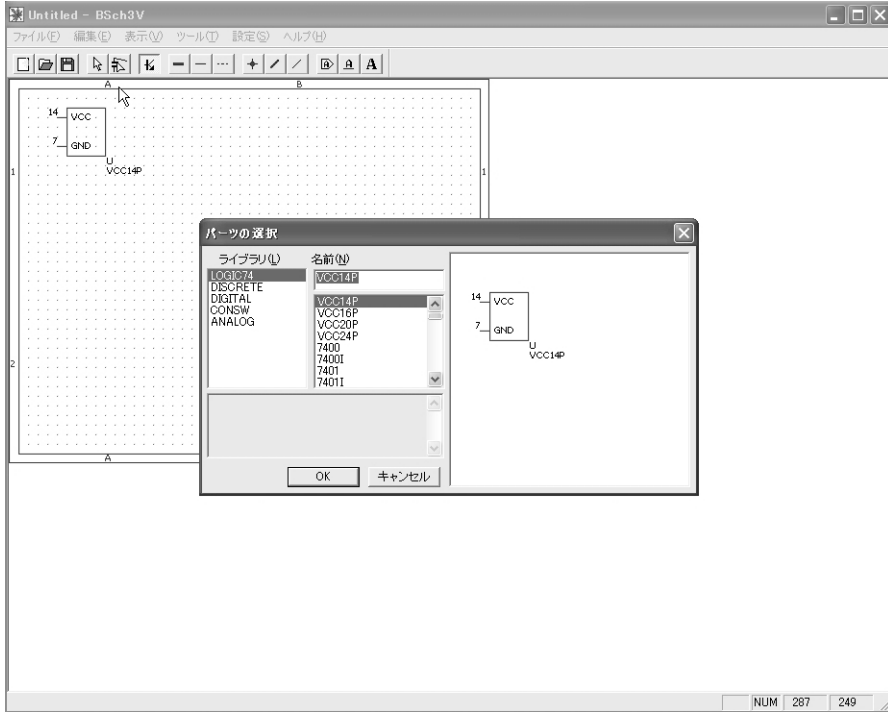
[ツール]→[パーツ]

を選んで、マウス・ポインタを図面の上に置いたままマウスをクリックすると、部品を選ぶダイアログが出てきます。「ライブラリ」を選んでから「名前」で部品を選択して「OK」を押すと、ダイアログが消えて選んだ部品が図面上に配置されます。部品はどこに配置されても動かすことができるので、配置された位置を気にする必要はありません。

部品ライブラリを使う その1
メニューの[ツール]→[パーツ]を
選ぶ。✓マークがはいる

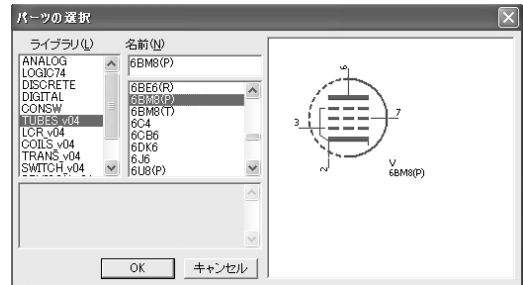
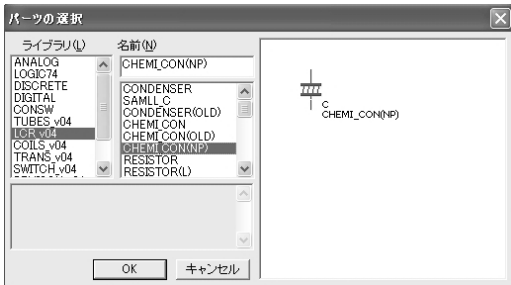
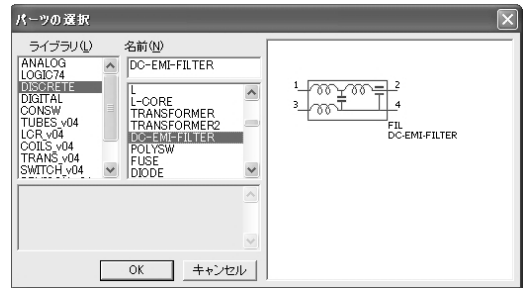
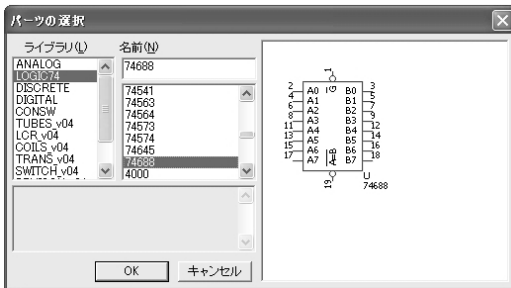


部品ライブラリを使う その2
[ツール]の[パーツ]を選んで、図
面上でマウスをクリックすると部
品ライブラリの画面が出て、登録
した部品ライブラリから部品を選
択して図面上に配置できる



部品ライブラリを使う その3

部品ライブラリから部品を選んで「OK」を押すと図面上に部品が表示される



部品ライブラリで選択できる部品の例

真空管は本書のために追加されたライブラリ