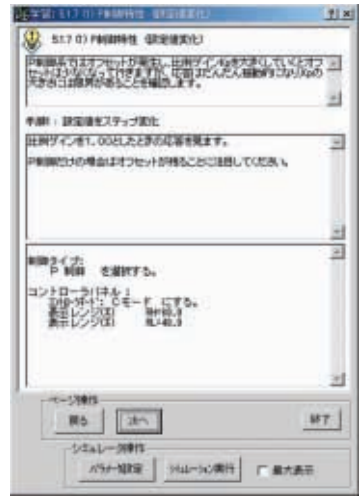
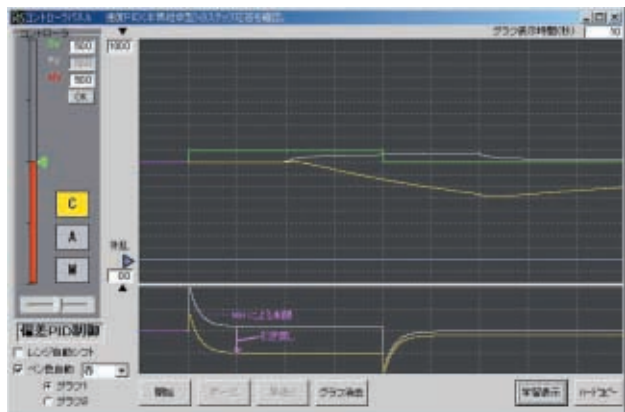


### ③ 本文テキストに沿ってシミュレーションを行う学習機能

「Enterキー」を押すだけで、本文テキストに沿ってシミュレータのパラメータ設定や操作を自動的に進めてくれる「学習機能」があるので、シミュレータの操作やパラメータの設定方法を覚えなくても学習を進めることができます。



#### 3.1 本質継承の有効性をわかりやすく学習できる



#### 3.2 PIDパラメータの調整方法を学習できる

