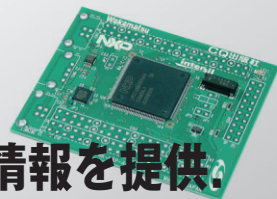




「電気の街」秋葉原から、 組み込み技術者・学生の皆様の ニーズに敏感にお応えし、最新の情報を提供。



前編

株式会社 若松通商 代表取締役 室井 軍三氏

ここでは、Interface 2009年5月号の付属基板に協賛いただいた、元祖秋葉原を自認する(株)若松通商 代表取締役 室井 軍三氏に現在の若松通商の事業内容と、今回の付属基板に関するご意見をお聞きしました。(聞き手:クロスメディア部企画室)

—— 若松通商の取り扱い製品、および店舗の概要について教えてください。

室井 軍三氏 若松通商は1976年(昭和51年)に秋葉原・ラジオ会館で創業しました。当初は、電子部品の販売から始まり、時代の流れに従ってコンピュータ製品を取り扱い、さらにコンピュータ関連の周辺機器を販売するようになりました。2003年に若松通商本社ビルに本店を移転し、現在、若松通商本社ビル、ラジオ会館、会津営業所の3店舗で営業しています。

本店は、1階がフラッシュ・メモリ関連、2階がコンピュータ製品や周辺機器、3階が国内外の電子部品を取り扱っています。4階は、自作オーディオなどの基板や自作PCパーツ。そして、5階が、ワンチップ・マイコンなどの次世代デバイスショップとなっています。

以前は、コンピュータやメモリ製品がよく売れていたのですが、最近では、低ノイズのOPアンプなどがよく売れています。また、12年前に、オンライン・ショップのPS/PLAZA WAKAMATSUを立ち上げました。6年前から本格的に電子部品のネット通販を行っています。

—— 今回の付属基板企画にご協賛いただいた理由を聞かせてください。

室井氏 一つは、以前から付属基板の周辺部品の販売について、多くの反響がお客様からありました。二つ目は、店舗やオンライン・ショップの販売傾向を見ていると、電子部品の需要や選択に変化が起きている。そこで、「電気の街」秋葉原を本拠とする老舗ショップとして、お客様のニーズに敏感に答えられるように、今回の企画に協賛しています。

—— 電子部品の需要や選択は、具体的にどう変化していますか？

室井氏 創業当時は、電子部品に付帯する情報が今よりも少なく、また店舗販売でしたので、電子部品の種類や

品数を多くご提供することが重要でした。その数多い部品の中から店舗に足を運んでいただいたお客様が選んで、購入していただきました。現在は、雑誌やWebなど電子部品の情報源が大変増えています。お客様はそれらの情報源の中から信頼できるものを選びその情報に従って選択しています。そこが大きく変化しました。

—— 今回の付属基板にはARMマイコンが搭載されています。

室井氏 秋葉原では8ビット・マイコンや国産のマイコンがよく売れています。しかし、現在市場に出ている携帯電話や、ゲーム機器、モバイル機器の多くは、組み込みマイコンとしてARMが採用されています。そこで、秋葉原の老舗ショップとして、最新の情報を日本中の組み込み技術者・学生の皆様にご提供さしあげる使命から、当社はARMマイコンに着目しました。ARMマイコンについては試作や入門に役立つ情報が少なく、他の海外のマイコンと比べても日本語のマニュアルや評価キットが少ないと感じていました今回、Interfaceに多数の記事が掲載されることで、この状況も変わります。今回の企画に注目した大きな理由の一つです。

今回の基板によって、若い技術者がARMマイコンに取り組む際の敷居が低くなるでしょう。そこで、弊社から周辺部品(写真1)や拡張ボード(写真2)、(写真3)を一般販売することにしました。

—— 拡張ベース・ボード[CQBB-EL]の販売を開始します。

室井氏 今回の拡張ベース・ボードは、過去のInterfaceの付属基板(FR60基板、V850基板、SH-2基板)にも対応しています。そこがユニークだと思います。また、付属基板にはCPU周りの部品しか搭載されていないので、お客様がすぐにアプリケーションを開発する場合は、このような基板が必要だと思います。購入すると準備なし

に様々なアイデアが活かせるので、開発へのモチベーションも上がり、より良い開発のお手伝いができると感じています。この拡張ベース・ボードは、昔流行った「電子ブロック」にも似ていると思います。あるときはSH-2、あるときはV850システムになり、おおいに知的好奇心をかき立てられることは間違いありません。

—— 拡張ベース・ボードを利用してどのようなシステムを作っていたか教えてください？

室井氏 もちろんInterfaceにもアプリケーションの事例が掲載されると思いますが、ぜひ自分で考えた、身の回りで役に立つものを製作していただきたいと思っています。

Interface5月号付属基板 周辺部品 & 拡張ボード2種類全部まとめて、若松通商で販売中！

AKIBA NI GO!

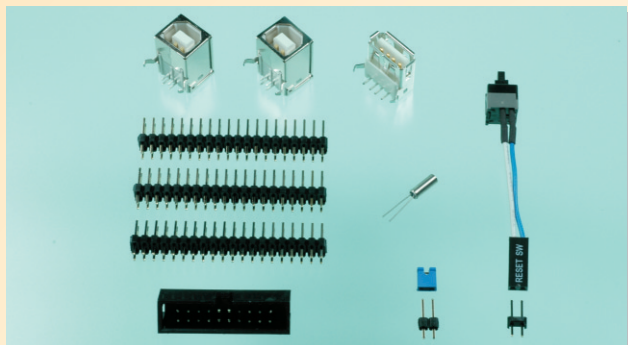


写真1 Interface 5月号付属基板周辺部品セット

[価格：1,200円(税込み)]

USBターゲット・コネクタ(Type B標準)

USBホスト・コネクタ(Type A標準)

リセット入力用 2ピン・ヘッダ&スイッチ

モード切り替え用 2ピン・ヘッダ&ショート・ジャンパ

JTAGコネクタ用10ピン×2列(20ピン)BOXタイプ

外部拡張コネクタ 20ピン×2列(40ピン)オス角ピン

RTC用32.768kHz水晶振動子

ショットキー・バリア・ダイオード

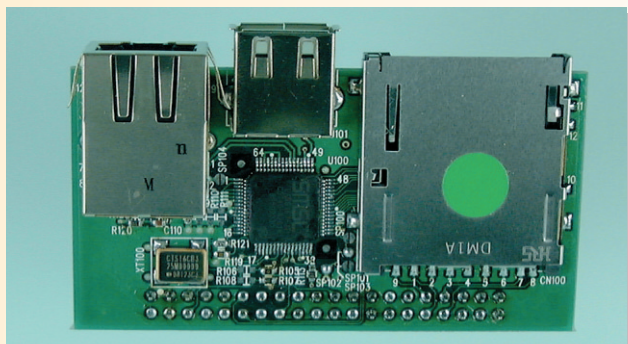


写真3 LAN & SDカード・ソケット拡張子基板

[価格：お問い合わせ下さい]

・搭載可能CPUカード

Interface 2009年5月号付属ARMマイコン基板

・10Base-T&100Base-TX対応Ethernet物理層チップ搭載

・Ethernet論理層との接続インターフェースはRMII準拠

・リンク/アクティブLED&パルストランス内蔵RJ-45コネクタ_1

・SDカード・ソケット_1

・SD/MMCカードは4ビット・データ転送対応

・USBホスト(標準タイプA)_1

<http://www.wakamatsu.biz/>

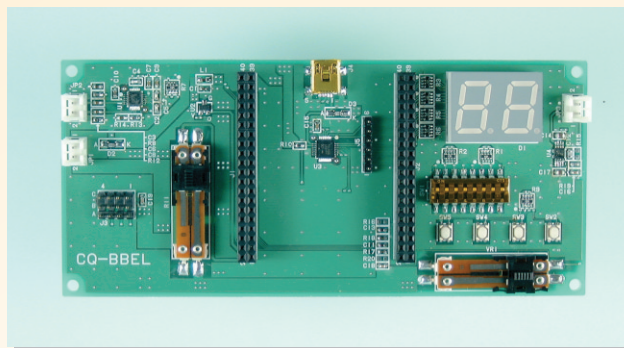


写真2 拡張ベース・ボードCQBB-EL

[価格：8,000円(税込み)]

・搭載可能CPUカード

Interface2009年5月号付属ARMマイコン基板

Interface2008年5月号付属FR60マイコン基板

Interface2007年5月号付属V850マイコン基板

Interface2006年6月号付属SH-2マイコン基板

・USB-シリアル変換ICによる増設UART 1チャンネル

・デジタル入力系

8ビット・ディップスイッチ、4ビット・タクトスイッチ

・デジタル出力系

7セグメントLED(2桁)

・アナログ入力系

可変抵抗(スライドボリューム)、温度センサ(LM61)、マイク入力

・アナログ出力系

スピーカ出力

広告に関するお問い合わせ先

株式会社 若松通商 次世代デバイスショップ

〒101-0021 東京都千代田区外神田4-7-3 若松通商ビル

TEL : 03-5297-7506 E-MAIL : waka@wakamatsu.biz