

Scilabのインストールから 実行準備まで

ここでは、「Scilab」のインストール作業の手順を示し、計算式やグラフ表示などの処理命令を入力すれば即実行できる状態に設定するまでの流れについて、画面例を示しながら順を追って解説する。(筆者)

Scilabの機能を利用するために、ソフトウェアのインストール作業から始めましょう。

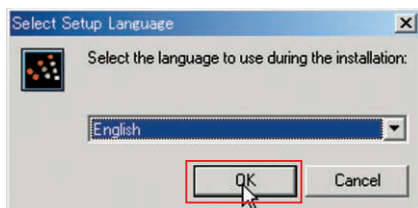


図1 使用言語の選択画面

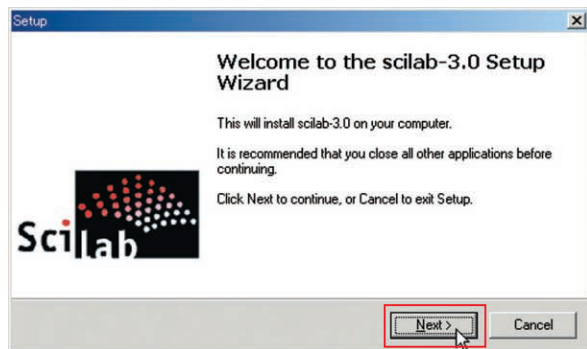


図2 セットアップ・ウィザードの開始画面

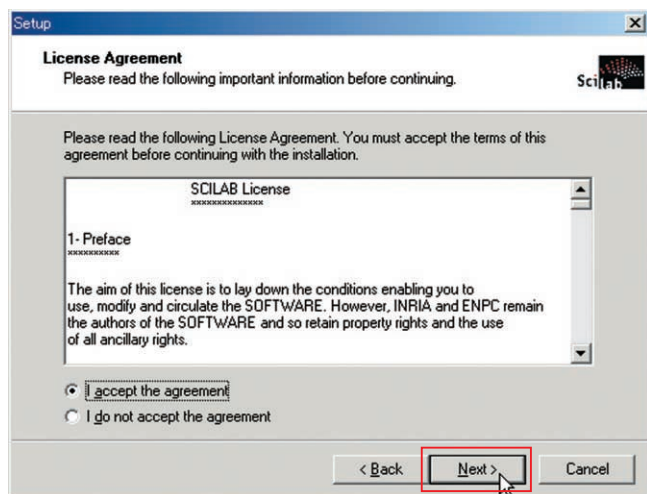


図3 使用規約の同意画面

ソフトウェアのコピー、セットアップウィザードの開始

まず、本誌付属のCD-ROM中のフォルダCQfilterのすべてのファイルをまとめて、ハードディスク(ここでは、Cドライブのルート・ディレクトリの下)にフォルダを含めて丸ごとコピーします。

次に、「Scilab」を保存したファイル「Scilab-3.0.exe」をダブルクリックしてインストールを開始します。インストール作業を開始すると同時に、使用言語の選択画面が現われます(図1)。

いくつかの言語の中から、たとえばEnglishを選択して「OK」を左クリックすると、インストールするためのセットアップ・ウィザードが起動します(図2)。

使用規約の同意画面

次に、図2の開始画面で「Next」を左クリックすると、次の画面に移ります(図3)。

インストールするディレクトリの選択

図3の使用規約の内容を確認したら、「I accept the agreement」のチェックに印を入れた後、「Next」を左クリックします。インストール先のディレクトリの指定画面が現れますが、通常はそのまま「Next」を左クリックでかまいません(図4)。なお、別のディレクトリを指定するときには、「Browse...」を左クリックしてインストールするディレクトリ名を新たに指定します。

インストール内容の選択

図5の画面が現れるので、ここでは「Full installation」を選択した

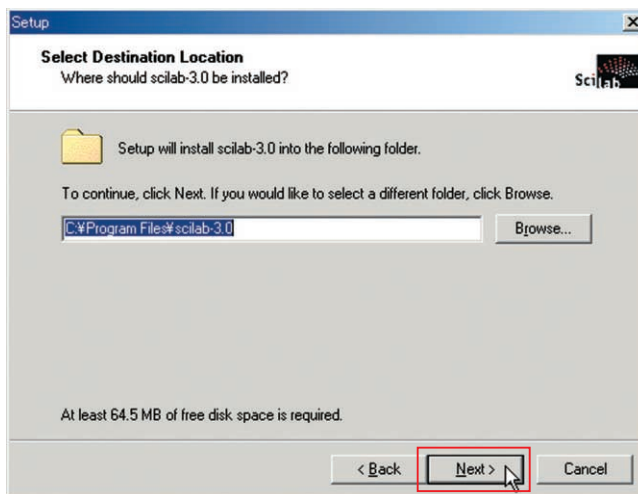


図4 インストールするディレクトリの指定

後、すべての項目がチェックされていることを確認して、**Next** を左クリックします。

スタート・メニューへ登録する名前の設定

通常は、そのまま **Next** を左クリックします(図 6)。

追加タスクの選択

デフォルトではすべての項目がチェックされているので、そのまま **Next** を左クリックします(図 7)。

インストール作業の開始

以上の作業で、図 8 に示すインストールの準備完了の画面となるので、次は、いよいよ **Install** を左クリックしてインストール作業の開始です(図 9)。

Information(インストールに関する情報の確認)

インストールに関する情報の確認画面が現れるので、**Next** を左クリックします(図 10)。

インストールの完了と Scilab の起動

以上で Scilab のインストール作業は完了し、図 11 の画面が表示されるので、**Finish** を左クリックすれば、図 12 の Scilab の起動画面

が現れます。このとき、起動画面のウィンドウ上には、矢印のようなプロンプト(入力促進)記号 **-->** が表示されます。

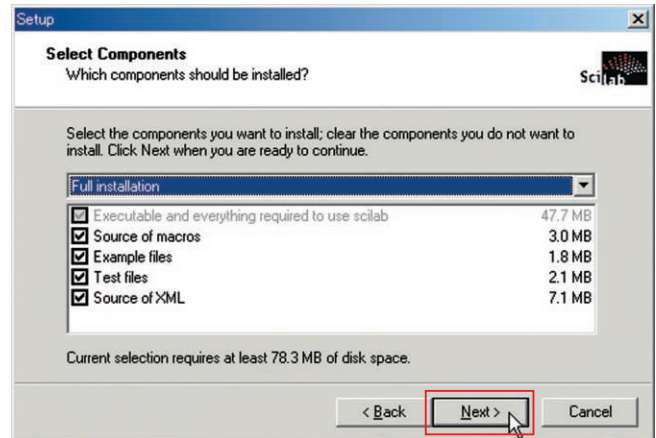


図 5 インストールする内容の選択画面

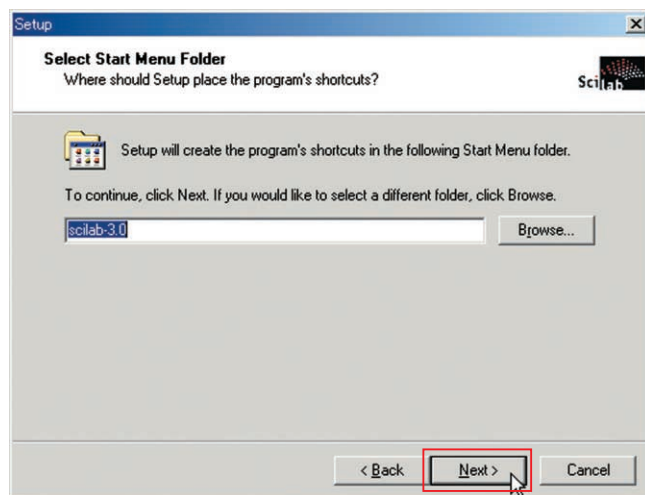


図 6 スタート・メニューの登録名の設定画面

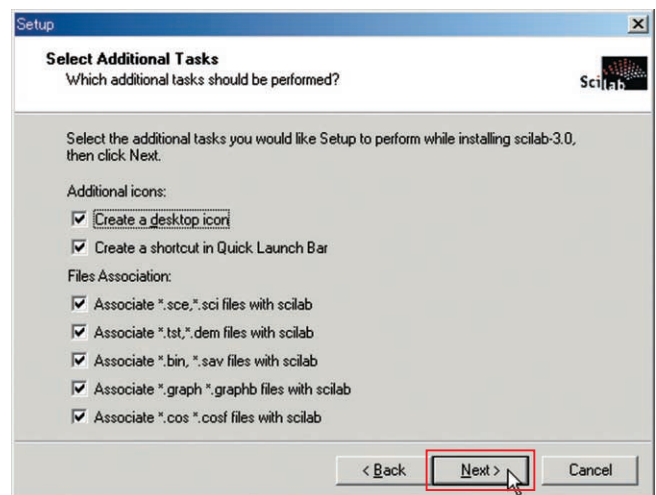


図 7 追加タスクの選択画面

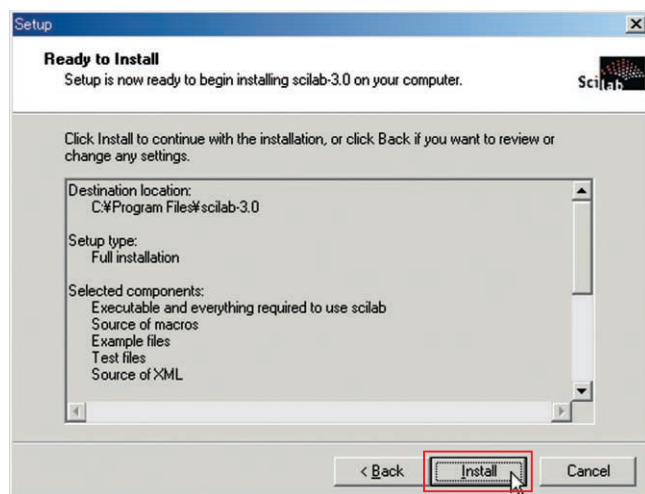


図 8 インストールの準備完了の確認画面

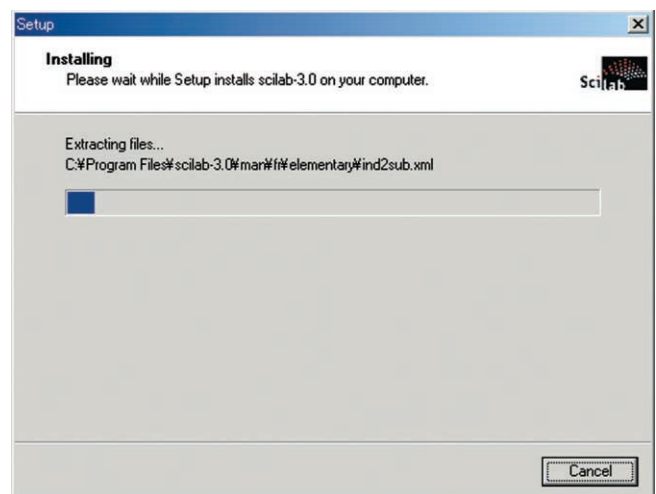


図 9 Scilab のインストール作業中の画面